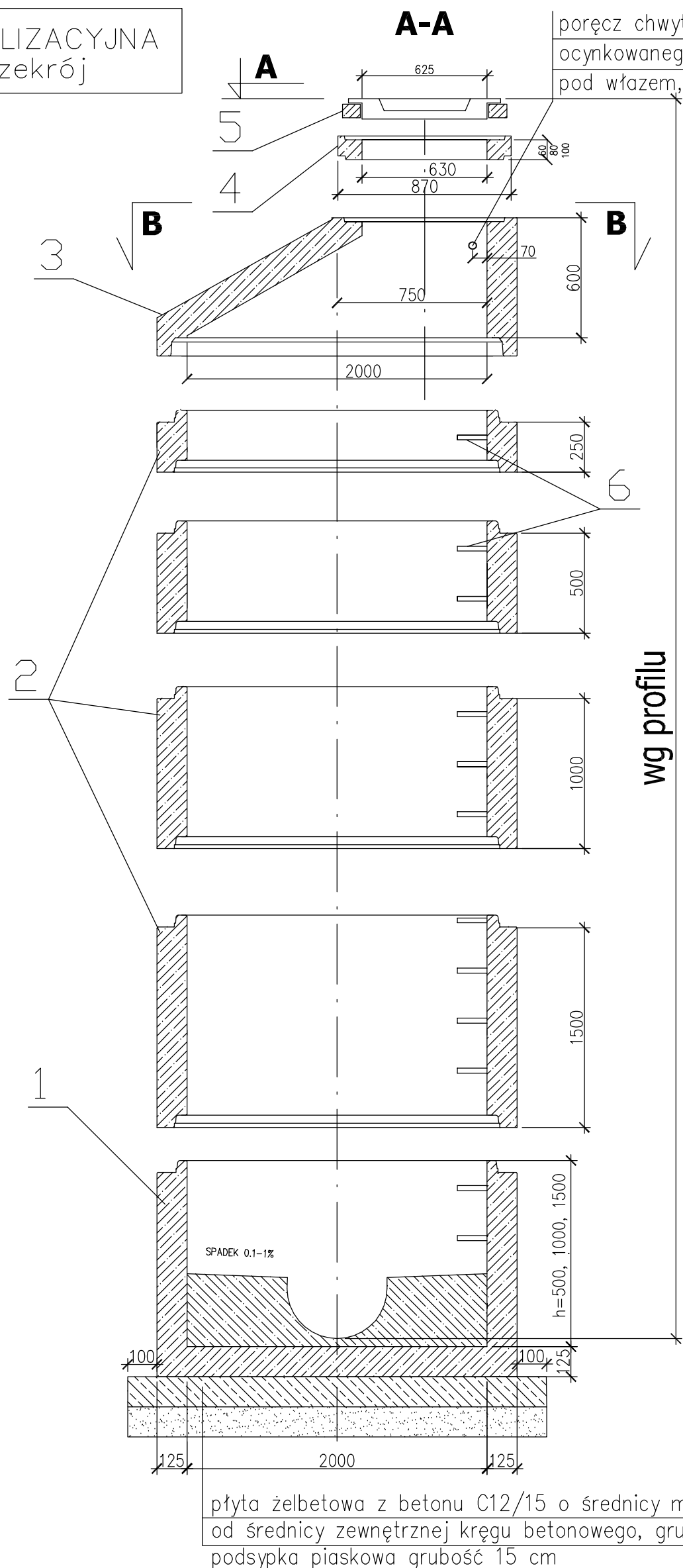
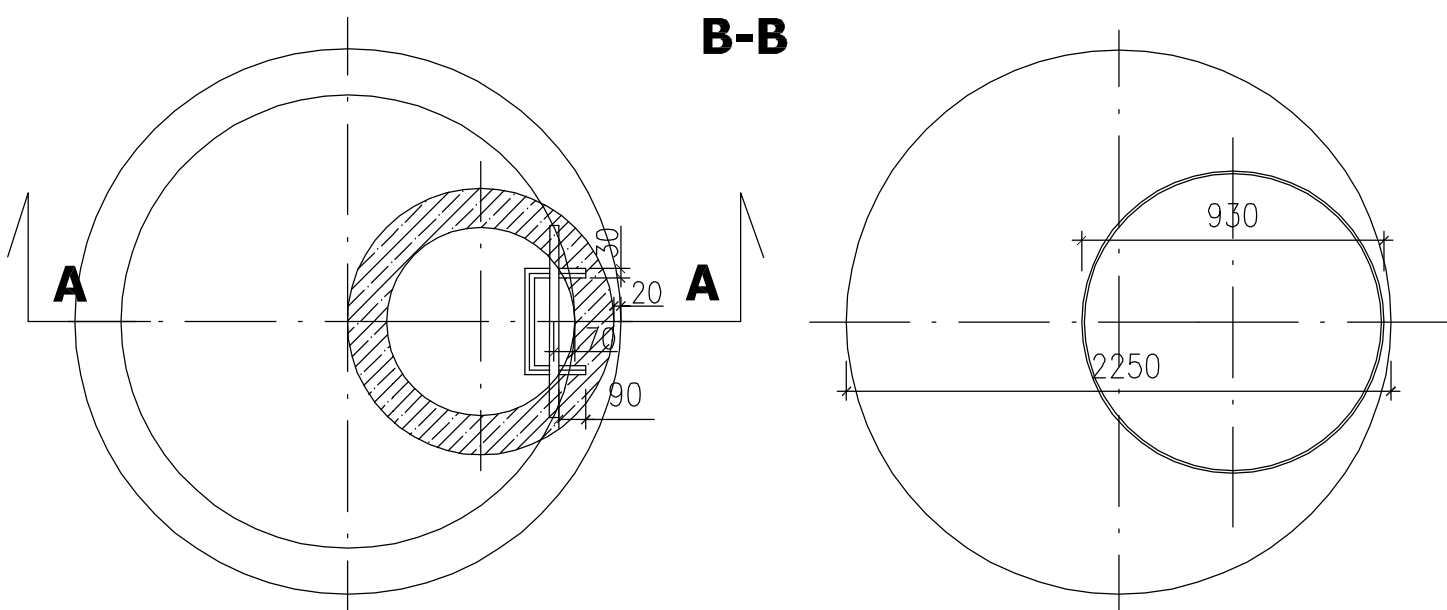


STUDZIENKA KANALIZACYJNA
dn2000 – przekrój



poręcz chwytna z pręta stalowego
ocynkowanego $\varnothing 30$ mm, (montaż 10 cm
pod włazem, 7 cm od ściany)

STUDZIENKA KANALIZACYJNA
dn2000 – rzuty



- 1.Dno studzienki z kinetą z betonu C35/45, W 10 z fabrycznie zabetonowaną powłoką z polipropylenu kineta o wysokości 3/4 średnicy nowego kanału
- 2.Kręgi betonowe DN 2000 mm łączone na uszczelki gumowe odporne na agresywne działanie ścieków z betonu C35/45, W 10
- 3.Zwężka betonowa z betonu C35/45, W 10
- 4.Pierścienie betonowe dystansowe
- 5.Właz żeliwny DN 625, klasy D 400, bez wentylacji np. nr 104 041 Stąporków Meier Sp. z o.o.
- 6.Stopnie złazowe z pełnych prętów stalowych $\varnothing 30$ mm otulinie tworzywowej antypoślizgowej
 - długość L = 30 cm
 - minimalna odległość od ściany komory 15 cm
 - rozstaw stopni w układzie drabinowym co 25 cm
- 7.Króćce dostudzienne GE
- 8.Króćce przystudzienne GZ
- 9.Króćce przystudzienne GA

PROJEKTANT	 Pracownia Projektowa EMDROG ul. G. Zapolskiej 14/90, 85-149 Bydgoszcz tel. 609-979-200, tel./fax. 52/348-75-90			
INWESTYCJA	Budowa dróg na Os. Leśnym wraz z przebudową i rozbudową dróg nr 050859C i 050860C w Solcu Kujawskim.			
INWESTOR	Gmina Solec Kujawski ul. 23 Stycznia 7 86-050 Solec Kujawski			
OBIEKT	Odwodnienie nawierzchni dróg.			
ZESPÓŁ AUTORSKI	FUNKCJA	IMIĘ I NAZWISKO	UPRAWNIENIA	PODPIS
	Projektował	mgr inż. Katarzyna Jakubowska	KUP/0149/POOS/09 Specjalność: Instalacyjna w zakresie sieci, instalacji i urządzeń elektrycznych, wentylacyjnych, gazowych i wod-kan. Bez ograniczeń.	
	Opracował	Ewa Kreuzberg		
	Sprawdził	mgr inż. Monika Królikowska	KUP/0151/POOS/09 Specjalność: Instalacyjna w zakresie sieci, instalacji i urządzeń elektrycznych, wentylacyjnych, gazowych i wod-kan. Bez ograniczeń.	
NAZWA RYSUNKU	Betonowa studnia kanalizacyjna dn2000			
STADIUM	PB	SKALA:	NR RYS.:	
BRANŻA	SANITARNA	1:100	12	
DATA	09.2018rok			